

ISSN 0325-7150

FOTO MUNDO

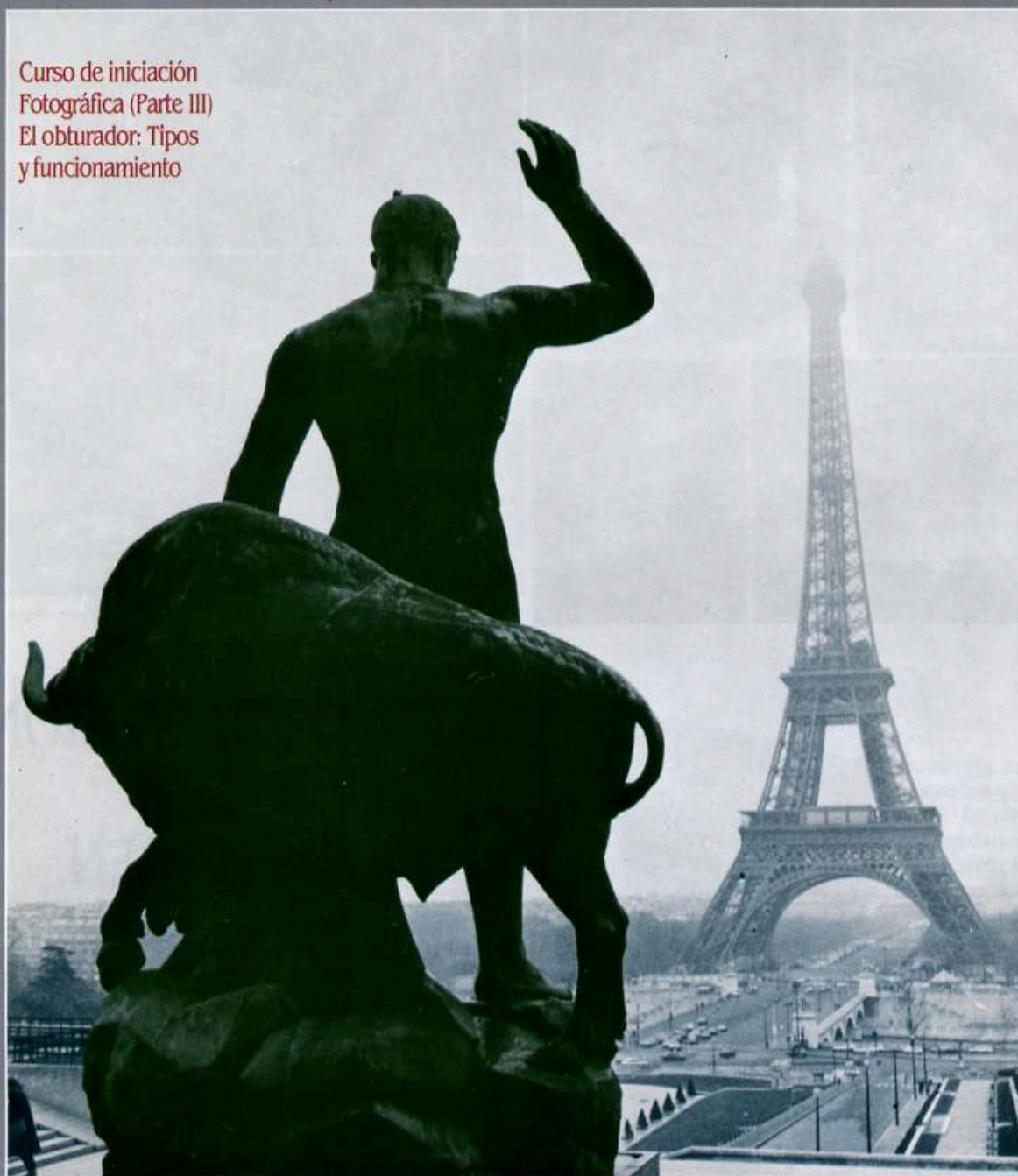
AGOSTO 1995 - N° 328 - ARGENTINA - \$ 6 - URUGUAY \$ 10

AGFACOLOR XRG 100



EL COLOR MAS NITIDO

Curso de iniciación
Fotográfica (Parte III)
El obturador: Tipos
y funcionamiento



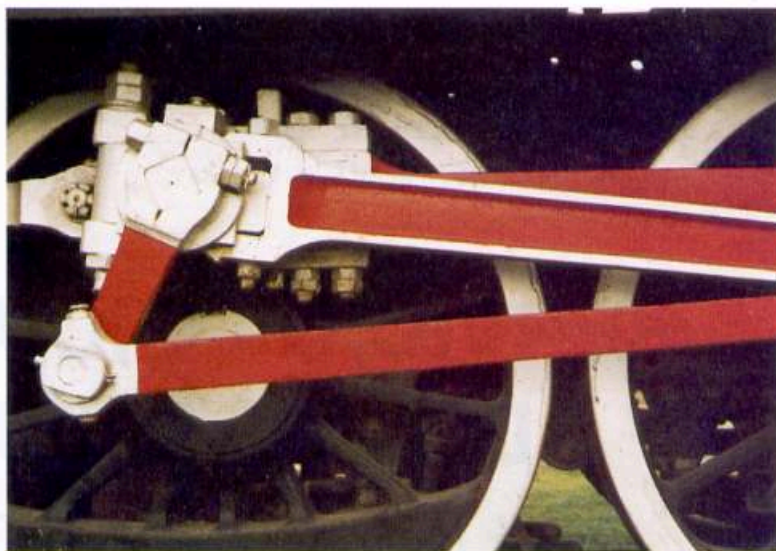
Lo grotesco como elevación del ser
por Joel Peter Witkin

El Fotoclub Buenos Aires
cumple 50 años

La forma de componer una imagen a través del visor es definitiva para el éxito o fracaso de una foto. Saber cual es el formato más adecuado para el motivo a fotografiar, y como distribuir los elementos para lograr un perfecto equilibrio, nos ayudará a tomar fotografías que tengan un buen impacto visual.

EL EQUILIBRIO EN LA IMAGEN FOTOGRAFICA

Por
Vicente Viola



Equilibrio asimétrico: el «punto fuerte» y de mayor atención de esta imagen esta en el ángulo superior izquierdo, para poder equilibrar esa «fuerza» están las tres líneas rojas que van hacia la derecha. Acompañan el equilibrio los dos semicírculos blancos.



Equilibrio asimétrico: el objeto más pequeño de esta foto es el avión, pero que a su vez es el de mayor «impacto visual». Para compensar esa fuerza visual se equilibró la imagen con la volumétrica presencia de la vivienda con sus líneas convergentes hacia el cielo.

□ De las reglas fotográficas para la organización de la imagen, el «equilibrio» es quizás la más importante, pues estando bien resuelta, permite que la imagen visualmente «no se caiga». Podemos nombrar tres tipos de equilibrio: simétrico, asimétrico y diagonal. El primero de ellos es el más simple de componer y el segundo algo más complejo. El diagonal lo desarrollaremos en una próxima edición.

Equilibrio simétrico

Puede recaer sobre un punto cen-

tral de la imagen y o sobre un eje. En el primer caso, si bien no es tan frecuente, sucede por ejemplo en la fotografía de una rueda, el rosetón de una iglesia, etc.; son simetrías perfectas porque podemos doblarlas por cualquier eje logrando mitades iguales. Son composiciones que dan sensación de mucha igualdad y equilibrio, pero muy poco de imaginación y creatividad.

Las que aparecen sobre «un solo eje», son las que si se divide al medio ya sea en horizontal o vertical, al doblarlas, una mitad coincide exactamente sobre la otra.

Pero en la naturaleza es difícil en-

contrar simetría. La mayoría de los motivos simétricos, como edificios y autos, están diseñados por el hombre. Otro elemento importante es el punto de vista y la forma en que ubicamos el motivo en el encuadre. Es muy fácil encontrar este tipo de fotografías en temas arquitectónicos donde la simetría y repetición de elementos es algo común.

Otro elemento a tener en cuenta es la iluminación. Es conveniente que sea frontal y no lateral para que las sombras no desequilibren la imagen.

Lo criticable de este tipo de fotos, es la falta de estímulo de la vista para recorrer el encuadre, ya que generalmente son composiciones muy elementales.

También existen formas artificiales de crear simetría; por ejemplo, colocando un espejo bien limpio frente al objetivo de la cámara que nos proporciona la ilusión de una imagen gemela (como si estuviese el horizonte al medio); o mediante doble exposición, fotografiando dos veces el mismo motivo sobre el fotograma (de tal manera que la primer exposición llena la mitad del encuadre y la segunda exposi-

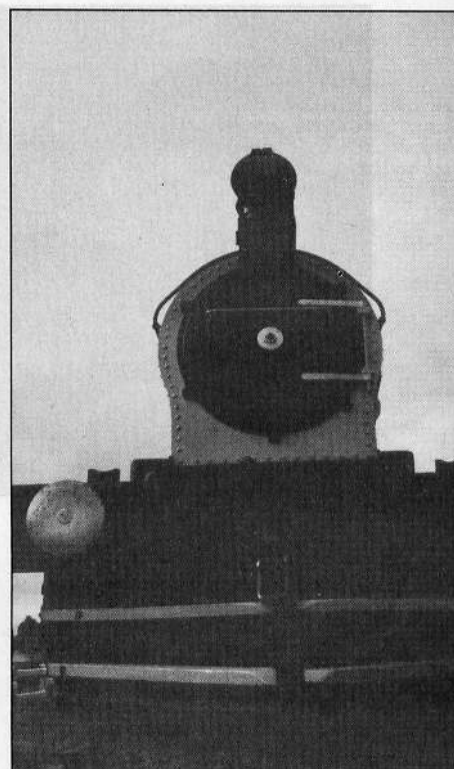
ción la otra mitad).

La simetría más fácil de encontrar es la producida por los reflejos, ya sea a través de cristales de una ventana o la producida en lagos y espejos de aguas tranquilas, donde podemos recrear simetría a partir de elementos asimétricos.

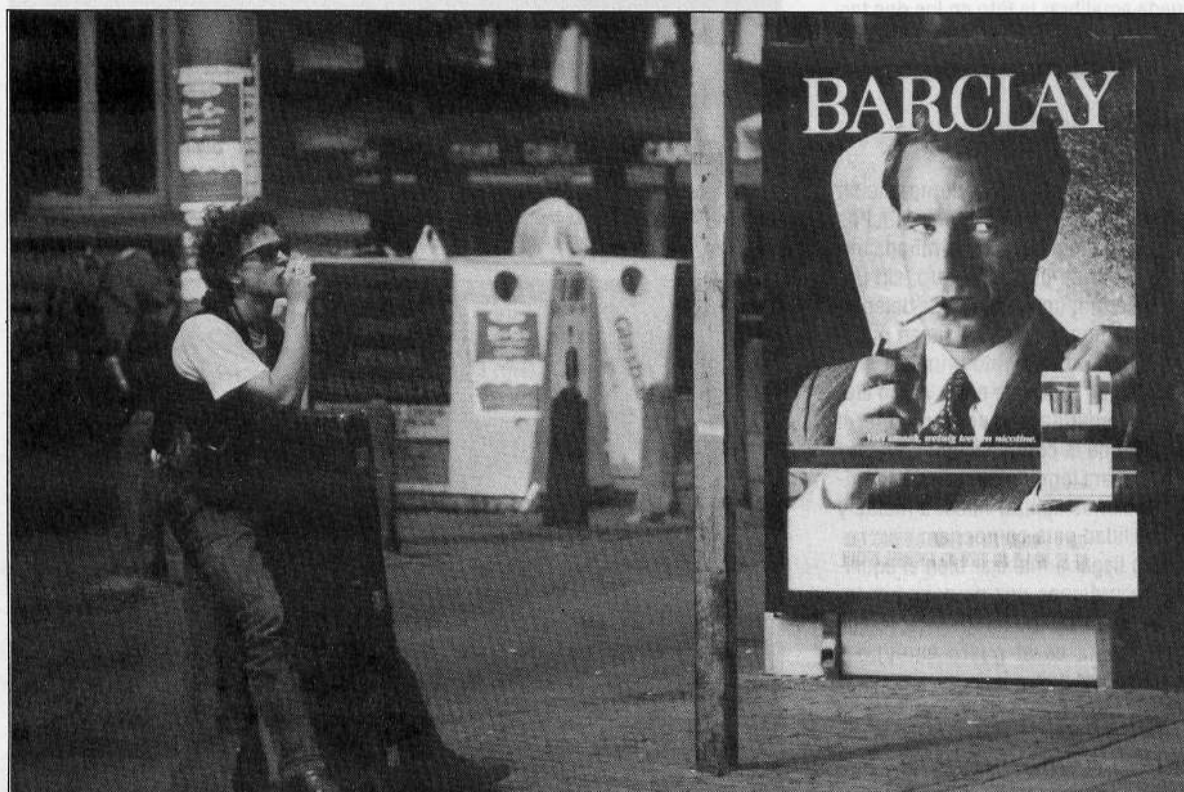
Equilibrio asimétrico

Es la forma más difícil de componer bien para quienes no han desarrollado aún su visión fotográfica, ya que se deben tener en cuenta más elementos complejos de la organización de la imagen.

Sabemos que una posibilidad de la imagen es dividirla en tercios, tanto verticales como horizontales. Si el punto principal o de atención está en el tercio derecho, el tercio izquierdo debe tener otro puntos de atención que equilibre al primero. Si nos tenemos ese otro punto de atención, podemos equilibrar la imagen llenando los dos tercios restantes con un buen fondo o textura, o mediante el uso de un color llamativo. De esta forma, la vista reco-



Equilibrio simétrico: fotografía sacada desde un ángulo bajo para enfatizar el paragolpes del tren. El punto de vista es totalmente frontal y simétrico, existe el mismo peso visual tanto hacia la derecha como hacia la izquierda.



Equilibrio a través de una «tensión visual» que se crea a partir de los dos personajes que están fumando: nuestra vista va de la persona sentada al cartel y viceversa.



*Simetría a partir de un **reflejo**. Es la más común de encontrar en la naturaleza, todo depende de la agudeza visual del fotógrafo.*

por el visor los elementos más importantes, a componer y recomponer el encuadre y a movernos hasta encontrar el mejor ángulo de visión.

Recordemos siempre que es la combinación total de los elementos de una imagen la que dicta el equilibrio de una composición y determina si la imagen es buena o no lo es.

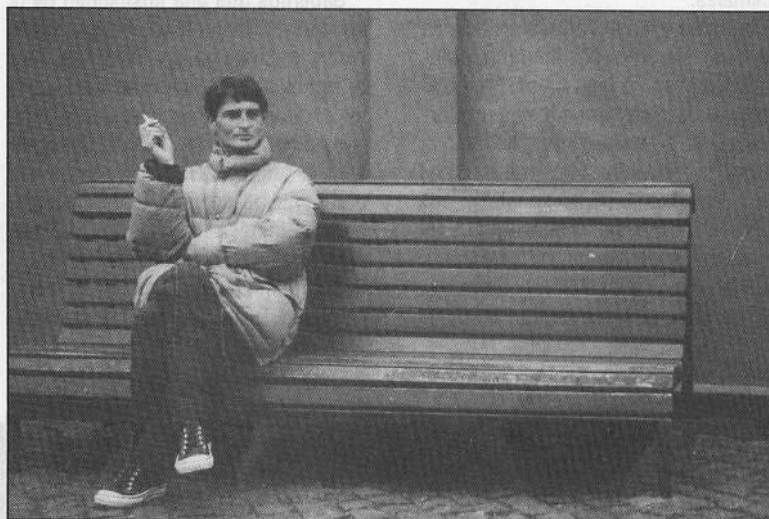
re de un lado a otro la fotografía y no se detiene únicamente en el punto principal.

Así como cuando fotografiamos un objeto o persona en movimiento debemos dejar espacio dentro de la foto para que pueda recorrerlo y mantener el equilibrio; lo mismo pasa cuando colocamos una persona sobre uno de los dos laterales de la foto y no hay nada que la equilibre. Lo podemos hacer con la mirada de la persona, que debe ir hacia adentro de la imagen, de este modo la tensión de esa mirada puede equilibrar la foto en los dos tercios restantes.

Puntos de atención

Lo importante en la composición asimétrica es no incorporar muchos puntos de atención, sino la mirada termina por ir de un lado a otro, sin poder encontrar un punto donde detenerse. Debemos lograr síntesis en nuestras fotos. Un elemento principal bien ubicado, un fondo de color y otro elemento secundario que complete el mensaje de la composición, son suficientes para lograr una buena fotografía. Debemos agilizar nuestra mente y sensibilidad para componer.

Para llegar a manejar bien el equilibrio recordemos que no pasa por tener un buen equipo fotográfico; lo que más cuenta es el gusto estético y compositivo que puede ser innato, y que se forja con la experiencia. Esta experiencia no se adquiere sabiendo controlar el tiempo, diafragma y distancias focales, se la consigue con humildad, acostumbrándonos a mirar



***Equilibrio y tensión:** La fotografía superior se puede considerar que está en «equilibrio», pues la persona ubicada en el tercio izquierdo está equilibrada por los dos tercios restantes que ocupa el banco naranja y el fondo amarillo (colores cálidos y llamativos). Pero en la foto inferior la persona al girar su cabeza produce una «tensión» hacia la izquierda que tiende a desequilibrar la imagen.*

